



AutoCAD® 2006

Práce v hladinách

Radek Procházka
(prochazka@fel.cvut.cz)

Projektování v elektroenergetice
ZS 2010/11

Obecně o hladinách

- hladiny jsou důležitým organizačním nástrojem
- libovolná hladina je definována:
 - jménem
 - barvou (usnadňuje identifikaci hladiny)
 - typem čáry (rozlišení např. kabelu v pohledu a ve skladbě podlahy)
 - tloušťkou čáry (rozlišení dle důležitosti)
- nově vytvořeným objektům jsou přiřazeny vlastnosti hladiny, do níž jsou nakresleny
- v každém novém výkresu je přednastavena hladina „0“ – je slušností do této hladiny nekreslit!!!

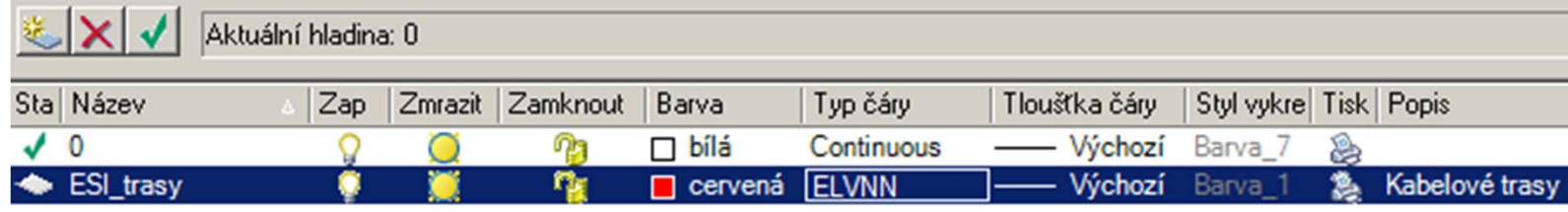
Obecně o hladinách

- aktuální je vždy pouze jedna hladina
- z důvodů meziprofesní spolupráci je třeba volit jednoznačné názvy hladin – např:
 - *ESI_prvky* – hladina, obsahující koncové prvky profese elektro-silnoproud
 - *VO_trasy* – kabelové trasy pro venkovní osvětlení
 - *kNN_popis* – textové popisky kabelu NN
- shrnutí:
 - je nevhodné přiřazovat barvu, typ a tloušťku čáry přímo objektu (bez použití hladin)
 - kreslíme (pokud možno) s nastavením *DleHlad!*

Správce vlastností hladin

- umožňuje řadu způsobů uspořádání výkresu:
 - přiřazení barvy, typu a tloušťky čáry
 - nastavení viditelnosti dle požadavku projektanta
 - určení, které objekty budou plotrovány (vytištěny)
 - selekce vybraných hladin pro zobrazení (objekty nejsou vidět) – vypnutí nebo zmrazení hladiny
 - zabránění nechtěnému editování (např. smazání) určitého objektu – uzamčení hladiny
- hladinám lze přiřadit styl vykreslování (plotrovací styl) pomocí kterého se ovlivňuje konečná podoba výkresu (např. zelená barva je tištěna silně)

Správce vlastností hladin



Název hladiny

Vypnutí hladiny

Zmrazení hladiny

Zamknutí hladiny

Barva objektu

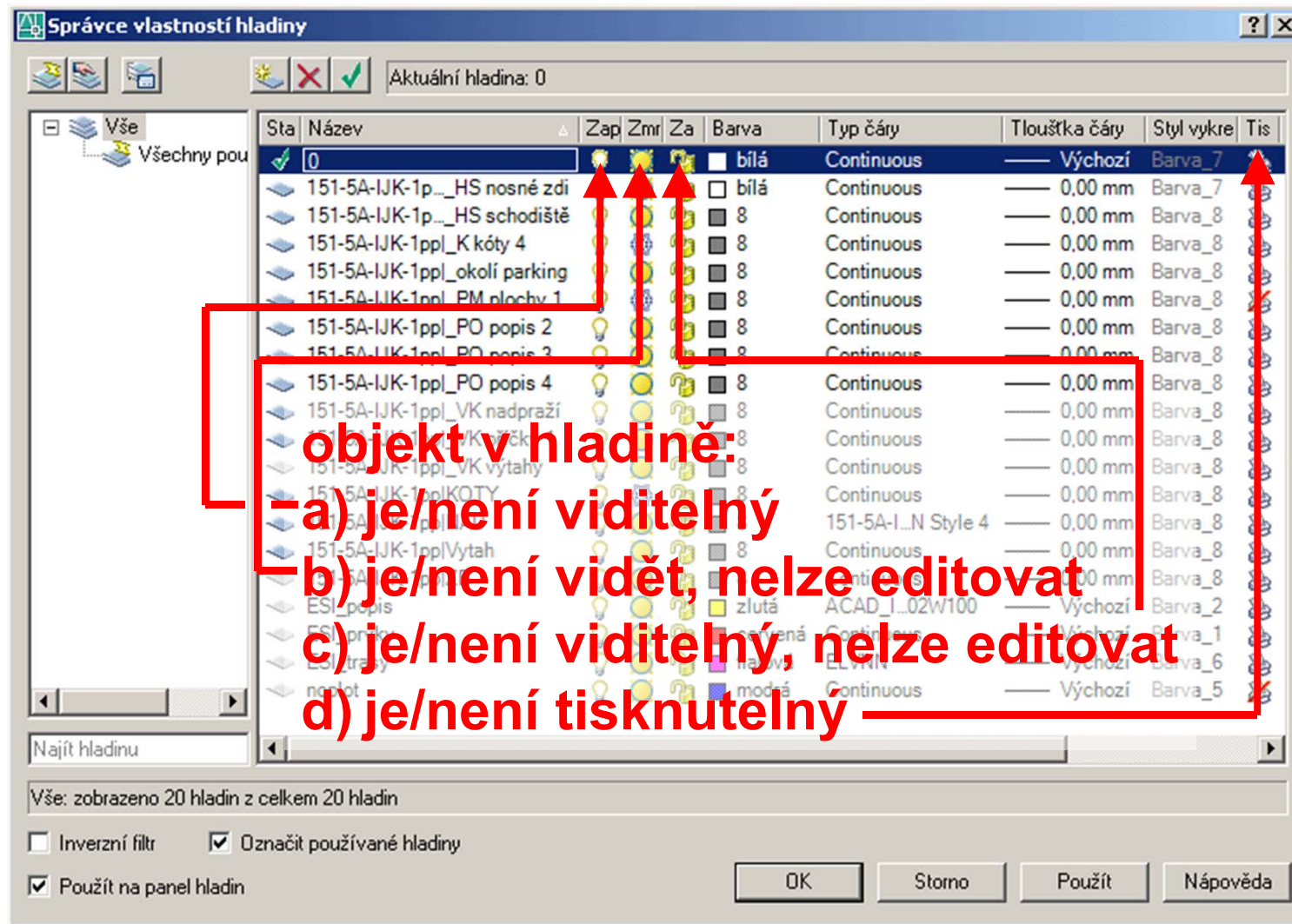
Typ čáry objektu

Tloušťka čáry

Aktivace vykreslování

Popis obsahu hladiny

Správce vlastností hladin

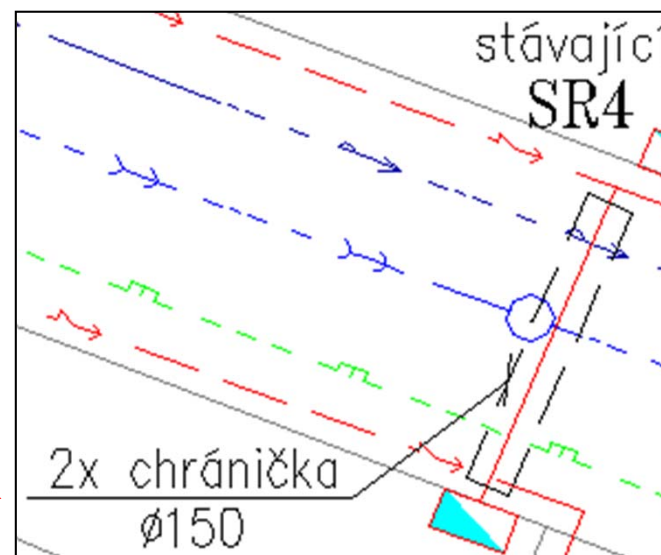
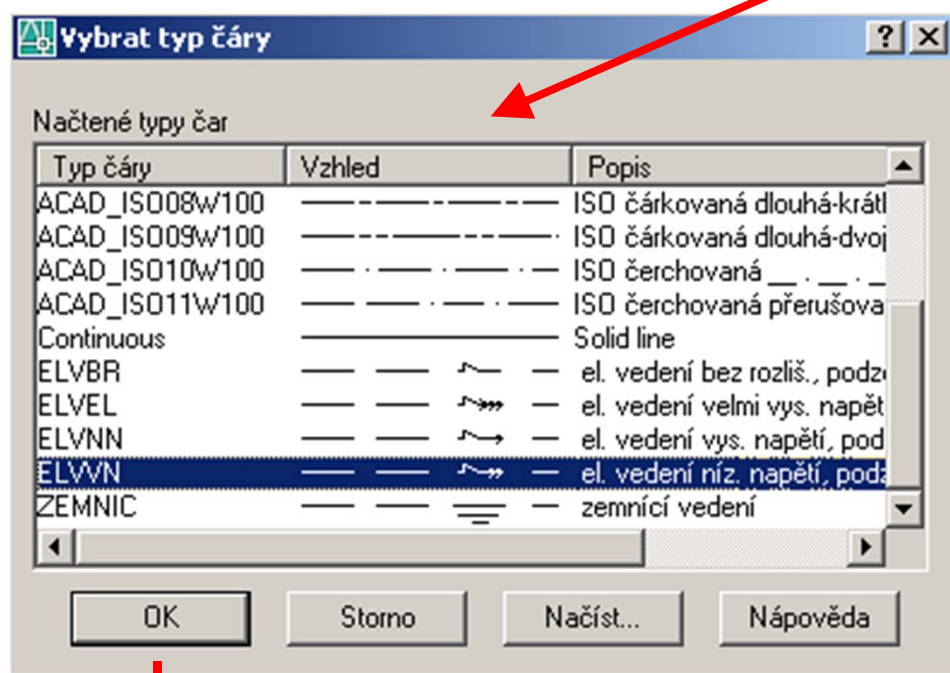


Používání hladin (doporučení)

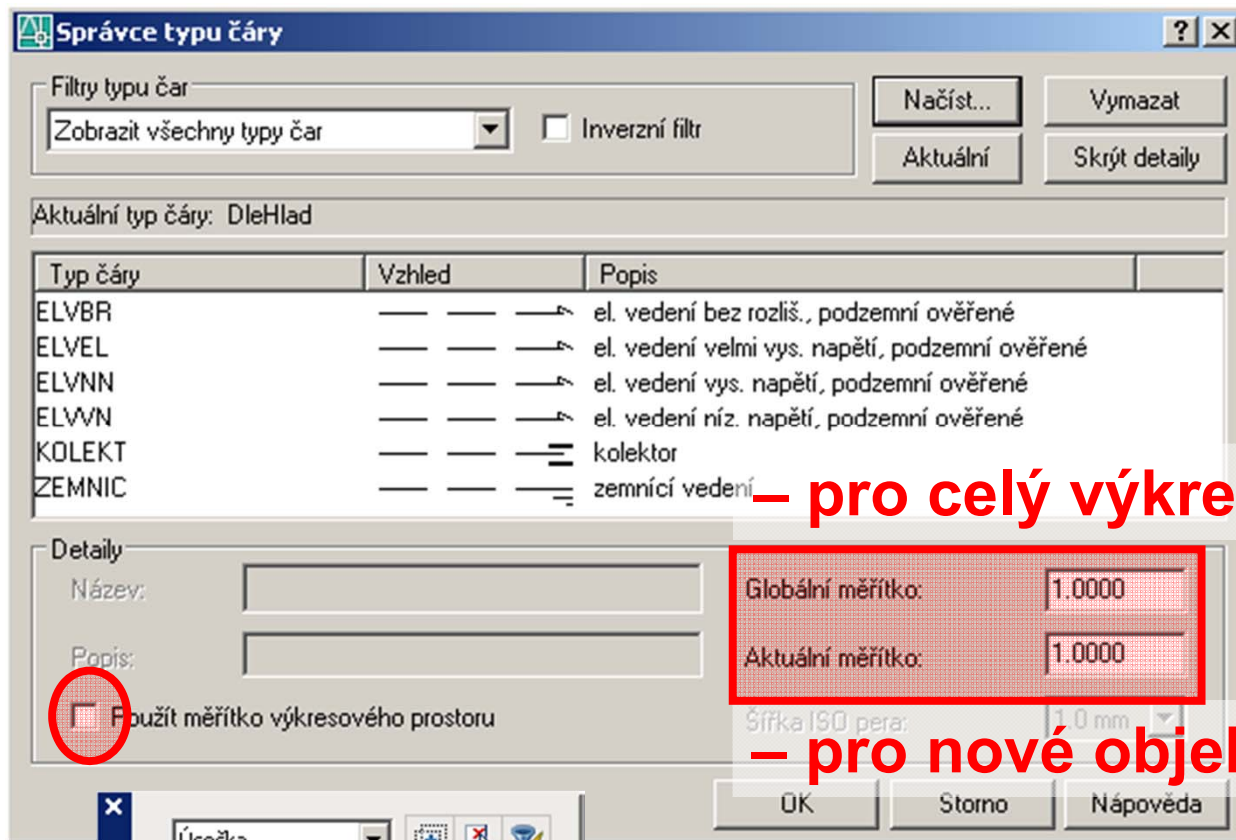
- Je dobré:
 - si při zakládání nového výkresu rozmyslet, jaké hladiny budou potřeba pro nezávislé kreslení jednotlivých skupin objektů (např.: koncové prvky, popisky...)
 - použité množství hladin (účelně) minimalizovat
 - aby v dané hladině byly obsaženy pouze objekty, pro něž je hladina určena
 - zavést si jednotný systém hladin pro určitou skupinu výkresů (např. půdorysy, rozvaděče...)
 - před odevzdáním výkresů vyčistit nevyužívané hladiny

Typ čáry

Sta	Název	Zap	Zmrazit	Zamknout	Barva	Typ čáry	Tloušťka čáry	Styl vykres	Tisk	Popis
✓ 0					<input type="checkbox"/> bílá	Continuous	—	Výchozí	Barva_7	
☛	ESI_trasy				<input checked="" type="checkbox"/> červená	Continuous	—	Výchozí	Barva_1	Kabelové trasy

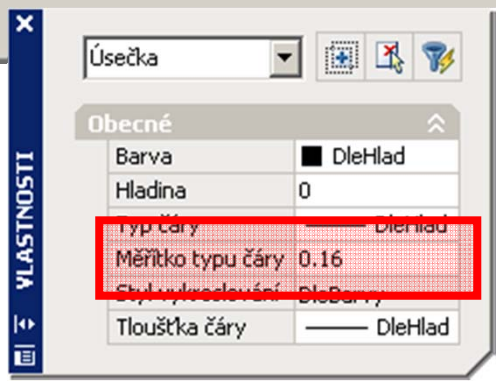


Měřítka čáry



– pro celý výkres

– pro nové objekty („od teď“)



– pro jednotlivé čáry

Definice čar

- jsou uloženy v souboru **.lin* (ASCII)
- s instalací AutoCAD standardně dodávány soubory *acad.lin* a *acadiso.lin* (obsahují definice základních typů – čárkované, čerchované...)
- pro kreslení přípojek se používají definice „inženýrských sítí“ – soubor *insite.lin*
- při definování vlastních typů čar je nutné dodat tyto definice všem subjektům, kteří sdílí výkresy s těmito čarami – jinak nebude zobrazení čar funkční