

AutoCAD[®] 2006

Šrafování

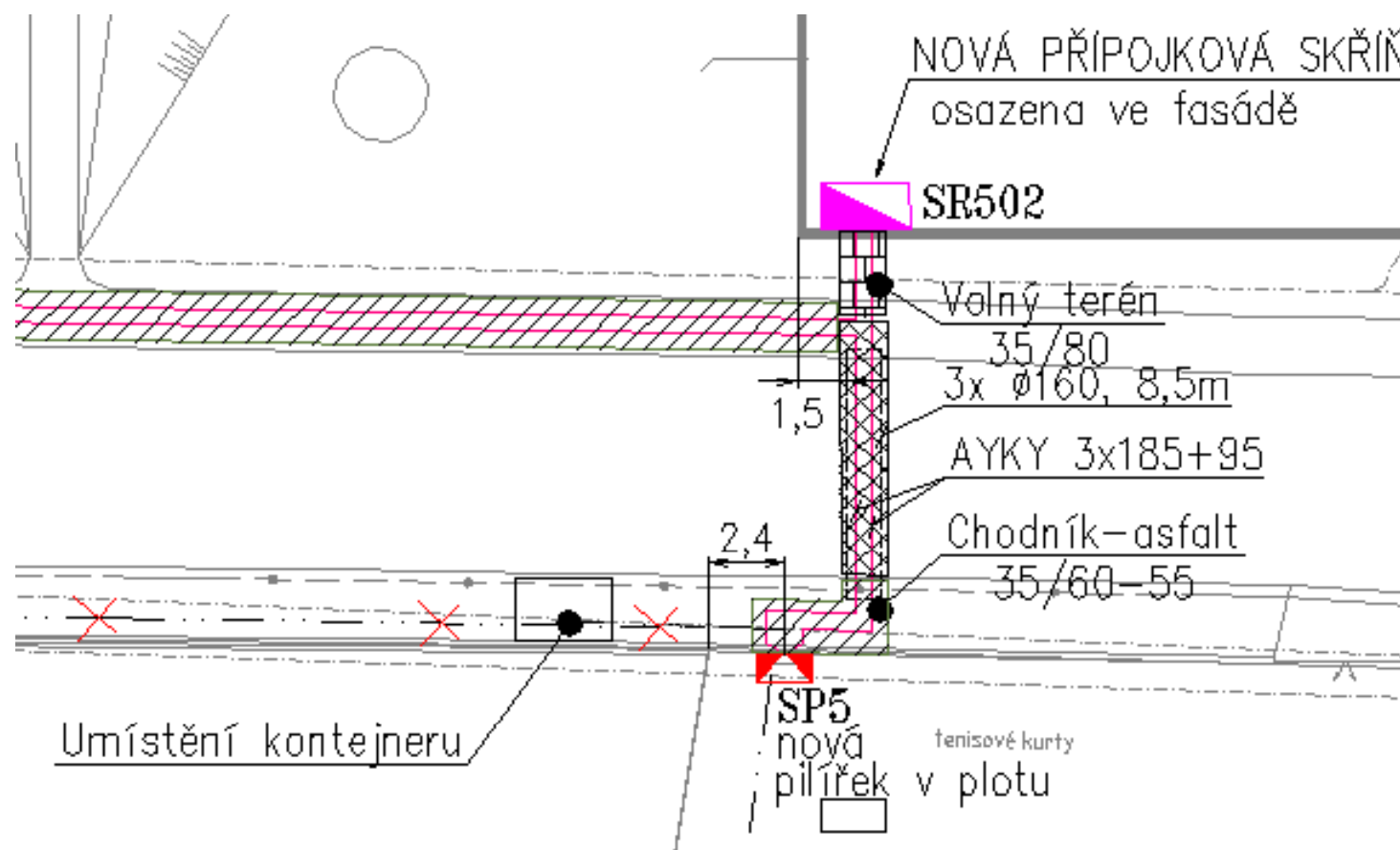
Radek Procházka
(*prochazka.radek@centrum.cz*)

Projektování v elektroenergetice
ZS 2008/09

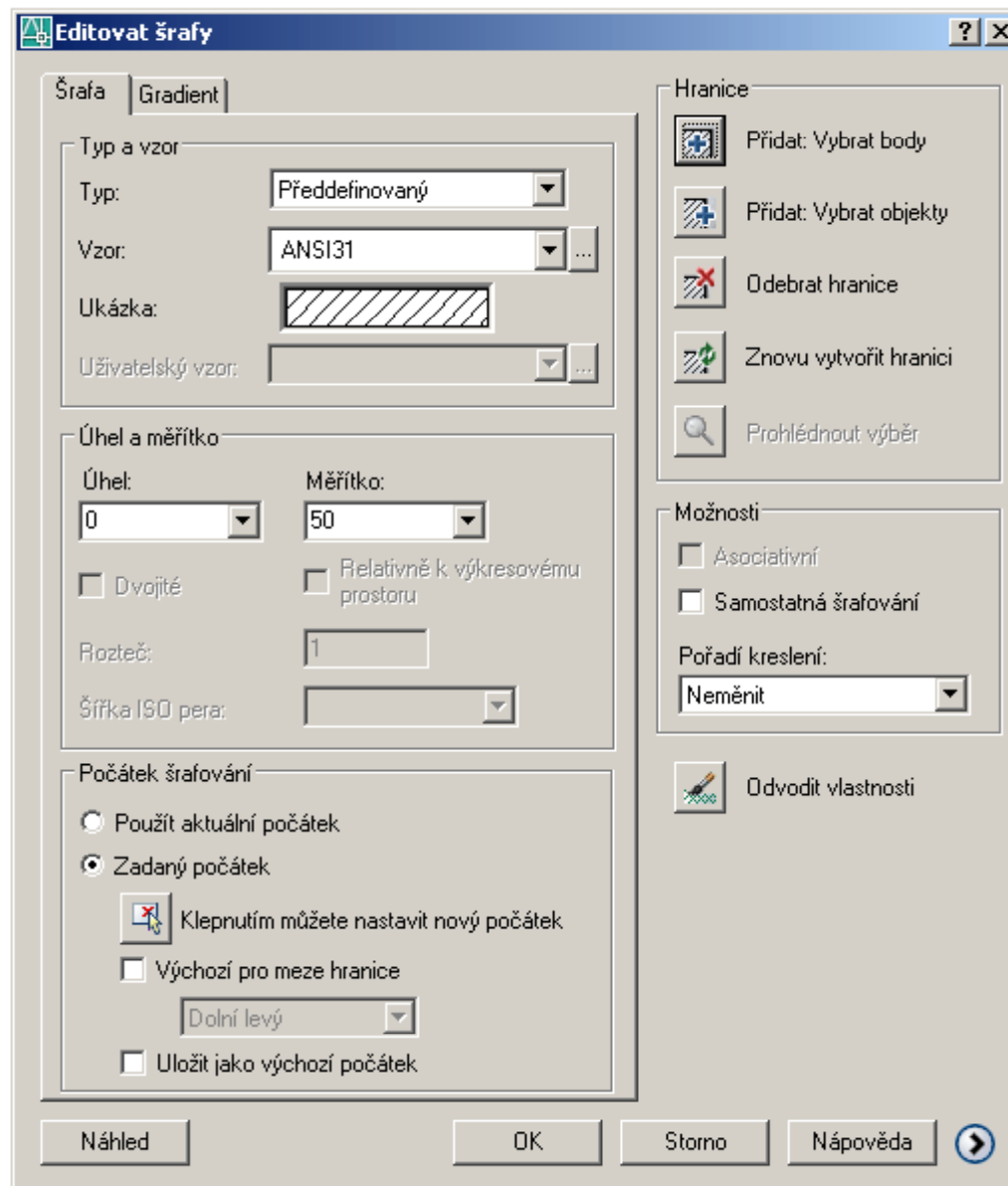
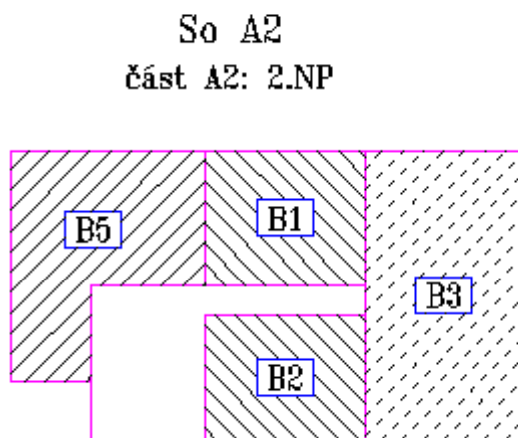
O šrafiách

- k vyplnění oblasti vybraným vzorem
- využití:
 - označení dotčené oblasti (část budovy)
 - rozlišení povrchů (přípojky)
 - žlaby, značky...
- šrafuje se obvykle (příkaz *šrafy*):
 - v uzavřené oblasti (obdélník, kruh)
 - uvnitř vybraných hranic (kombinace objektů – úsečky)
- objekty se mohou šrafovat, jen když jsou v rovině rovnoběžné s rovinou XY aktuálního USS

Příklad využití šraf



Šrafovací vzor



Výběr hranic




- řízení průběhu šrafování
- volby:
 - přidat: vybrat body
 - hranici definuje bodem výběru (bod uvnitř šrafované oblasti)
 - přidat: vybrat objekty
 - hranice je definována vybranými objekty
 - odebrat hranici
 - výběr objektů ze šrafované oblasti, které se do výběru nezahrnují (jakoby nebyly)
 - odvodit vlastnosti
 - přenesení parametrů šraf z již vyšrafovaného objektu

Ostrůvky šraf

Ostrůvky

Detekce ostrůvků

Styl zobrazení


Normální Vnější Ignorovat

Zachování hranic

Zachovat hranice

Typ objektu:

Množina hranic

 Nová

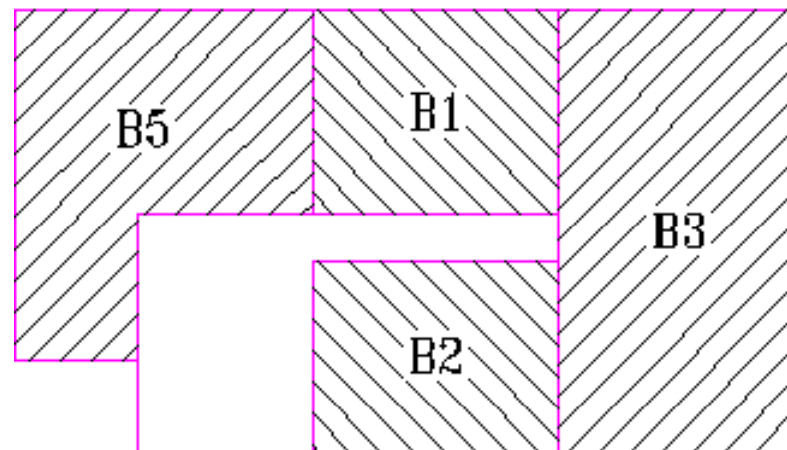
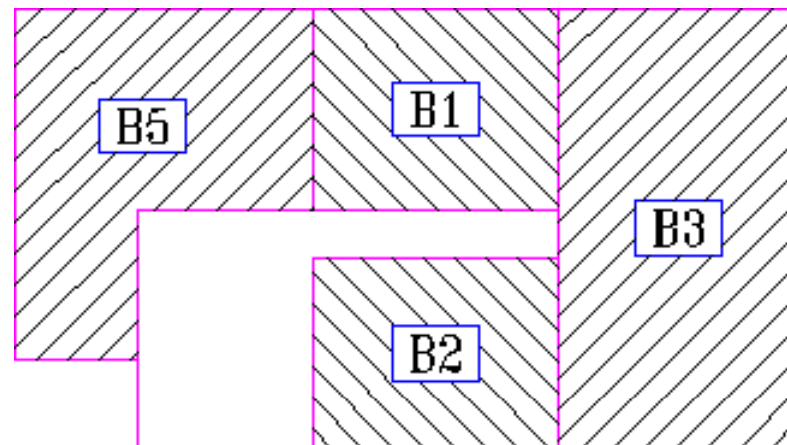
Tolerance mezer

Tolerance: jednotek

Odvodit možnosti

Použít aktuální počátek

Použít zdrojový počátek šrafování



Tvorba neohraničených šraf

- potřeba nezobrazení hranice šraf
- možné způsoby:
 - vytvořit hraniční šrafování a hraniční objekty potom smazat
 - vytvořit hraniční šrafování a hraniční objekty vložit do jiné hladiny (např. noplót) – tuto hladinu vypnout nebo zmrazit
 - tento způsob jako jediný zachová asociativitu šraf
 - existující šrafy oříznout objekty, vytvořenými jako hraniční
 - hranici šraf definovat příkazem –šrafy (volba *nakreslit hranici*)