

Zákazník: ETE
Poptávka č.: Specifikace č.: 4/2065/14
Zpracoval: David Váňa Datum: 12.9.2014 Číslo poz.:

SPECIFIKACE DESKOVÉHO VÝMĚNÍKU G-MAR VT20 CDS-16

Výpočtová data pro počet výměníků zapojených paralelně a v sérii:

Thermal data for unit(s) in parallel and unit(s) in series:		1 / 1	
	teplá strana / hot side	studená strana / cold side	
Médium / Media:	ISO VG 32	Water	
Media group acc. PED 97/23/EC:	Group 2 - others	Group 2 - others	
Výkon / Heat exchanged:	133.16	kW	
Hmotnostní průtok / Mass flow:	7134	29907	kg/h
Objemový průtok / Volume flow:	8.40	30.00	m3/h
Teplota vstupní / Temperature inlet:	63.00	21.00	°C
Teplota výstupní / Temperature outlet:	29.00	24.84	°C
Tlaková ztráta / Pressure drop:	4.707	8.705	kPa
Pracovní tlak / Working pressure inlet:	10.00	10.00	barg
Objem / Filling volume:	0.03546	0.03444	m3

Vlastnosti médií / Product properties

Hustota / Density:	849.23	996.91	kg/m3
Měrná tepelná kapacita / Heat capacity:	1976.46	4177.56	J/kgK
Tepelná vodivost / Thermal conductivity:	0.13158	0.60617	W/mK
Viskozita vstupní / Dyn. viscosity inlet:	11.518	0.982	cP
Viskozita výstupní / Dyn. viscosity outlet:	44.186	0.896	cP

Údaje o zařízení / Unit Data

Typ desek / Plate Type:	VT20 H L		
Plocha přestupu / Heat transfer area (total / per unit):	17.68	17.68	m2
Počet desek / Number of plates (total / per unit):	70	70	
Síla desky / Plate thickness:	0.60		mm
LMTD:	19.31		K
Rezervní plocha / Surface margin:	4.36		%
Materiál desek / Plate material:	AISI316		
Materiál a typ těsnění / Gasket material & Gasket type:	NBR	glueless	
Vnitřní průtok / Internal flow (passes x channels):	1 x 35	1 x 34	
Počet rámu / No. of frames (par. / ser. / total):	1	1	1
Materiál a úprava rámu / Frame material & surface:	S355J2+N	painted	RAL5002

Připojení a pozice jsou definovány v připojeném výkresu.

The connection types and positions are defined in the attached dimension sheet.

Návrhová teplota / Design temp.:	Min.: 0.00 / 0.00	Max.: 110.00 / 110.00	°C
Návrhový tlak / Design pressure:	Min.: 0.00 / 0.00	Max.: 12.00 / 12.00	barg
Test. tlak / Test pressure:	15.60 / 15.60 barg	Design code:	PED 97/23/EC AD-2000 Checkfactor 1.3
PED category:	Art.3, Abs. 3, ,		
Conformity assessment diagram:	Medium innocuous and steam pressure at Tdesign<= 0.5 barg		
Typ/poznámky /			
Type/Remarks:			

Cena za ks / Celková cena:

Kč

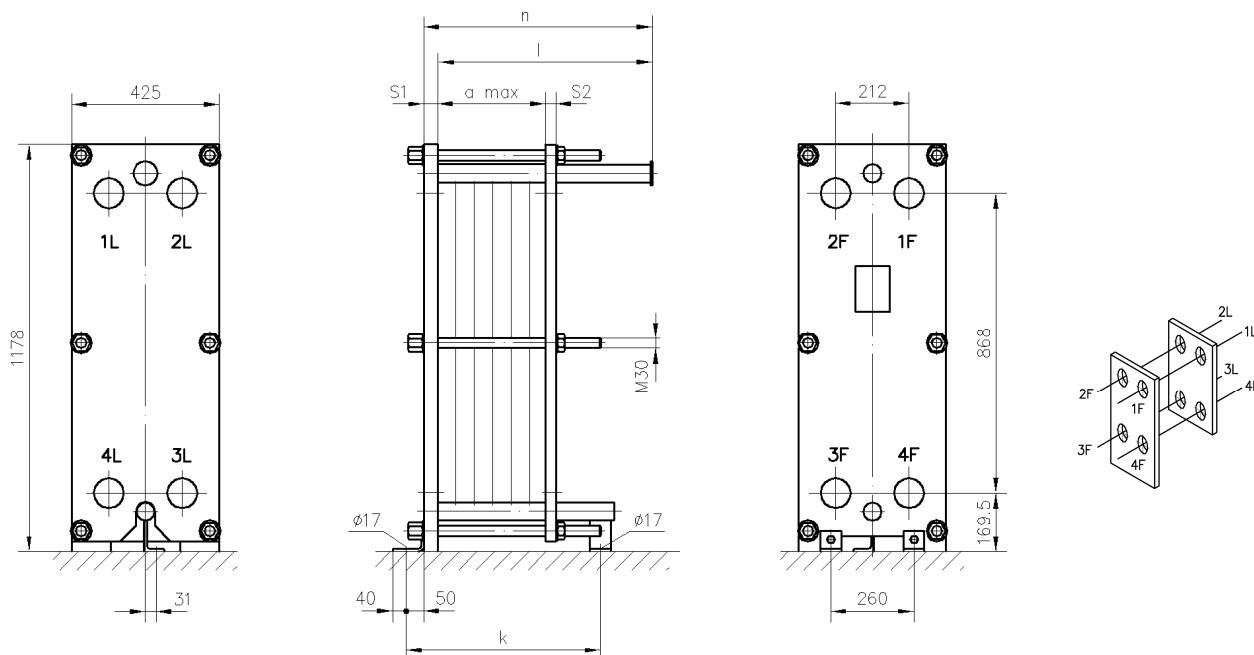
Poznámky: Cena je uvedena bez DPH.

G-MAR PLUS, s.r.o. Chebská 73 Karlovy Vary 360 06	IČO : 611 70 208 / DIČ : CZ61170208 bank. spojení : Citibank Europe plc, organizační složka číslo účtu : (CZK) 2502560103/2600 / (EUR) 2502560218/2600 IBAN : CZ06 2600 0000 0025 0256 0103	tel.: +420 353 447 211 - 218 fax : +420 353 540 163 http://www.g-mar.cz Obchodní rejstřík Krajský soud v Plzni, oddíl C, vložka 5362	g-mar@g-mar.cz plachy@g-mar.cz vana@g-mar.cz
--	--	---	--

Type: VT20 CDS-16

 Dimensions of drawing in
 [mm]

0134-214-Model.tif



n:	660 mm	s ₁ :	40.00 mm	a-max frame:	310 mm	empty weight:	462 kg
k:	570 mm	s ₂ :	40.00 mm	a-max actual:	308 mm	max. total weight:	526 kg
l:	620 mm						

Po	Size	Type	Media	In	Out	Add	m
1F	DN65	Weld neck flange DIN 2633	ISO VG 32	x	-	-	128
2F	DN65	Weld neck flange DIN 2633	Water	-	x	-	128
3F	DN65	Weld neck flange DIN 2633	Water	x	-	-	128
4F	DN65	Weld neck flange DIN 2633	ISO VG 32	-	x	-	128

Weld neck flange			
DIN2633			
AISI316Ti			
PN16			
1F;2F;3F;4F			