

Práce v hladinách

Radek Procházka
(xprocha1@fel.cvut.cz)

Projektování v elektroenergetice
ZS 2007/08

Obecně o hladinách

- hladiny jsou důležitým organizačním nástrojem
- libovolná hladina je definována:
 - barvou (usnadňuje identifikaci hladiny)
 - typem čáry (rozlišení např. kabelu v pohledu a ve skladbě podlahy)
 - tloušťkou čáry (rozlišení dle důležitosti)
- nově vytvořeným objektům jsou přiřazeny vlastnosti vrstvy, do níž jsou nakresleny
- v každém novém výkresu je přednastavena hladina „0“ – je slušností do této hladiny nekreslit!!!

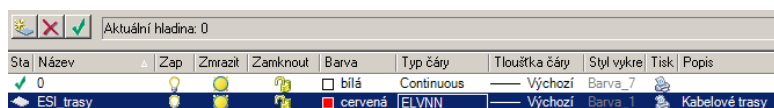
Obecně o hladinách

- aktuální je vždy pouze jedna hladina
- kvůli meziprofesní spolupráci je třeba volit jednoznačné názvy hladin – např:
 - *ESI_prvky* – hladina, obsahující koncové prvky profese elektro-silnoproud
 - *VO_trasy* – kabelové trasy pro venkovní osvětlení
 - *kNN_popis* – textové popisky kabelu NN
- shrnutí:
 - je nevhodné přiřazovat barvu, typ a tloušťku čáry přímo objektu (bez použití hladin)
 - kreslíme (pokud možno) s nastavením *DieHlad*

Správce vlastností hladin

- umožňuje řadu způsobů uspořádání výkresu:
 - přiřazení barvy, typu a tloušťky čáry
 - nastavení viditelnosti dle požadavku projektanta
 - určení, které objekty budou plotrovány (vytištěny)
 - selekce vybraných hladin pro zobrazení (objekty nejsou vidět) – vypnutí nebo zmrazení hladiny
 - zabránění nechtěnému editování (např. smazání) určitého objektu – uzamčení hladiny
- hladinám lze přiřadit styl vykreslování (plotrovací styl) pomocí kterého se ovlivňuje konečná podoba výkresu (např. zelená barva je tištěna silně)

Správce vlastností hladin



Název hladiny

Vypnutí hladiny

Zmrazení hladiny

Zamknutí hladiny

Barva objektu

Typ čáry objektu

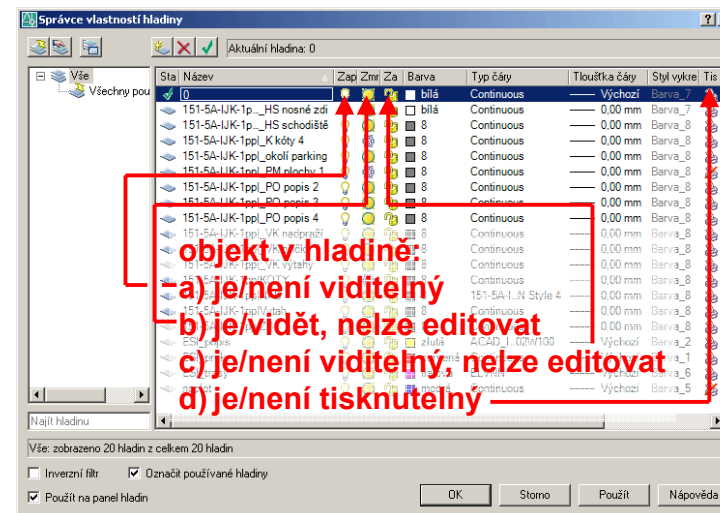
Tloušťka čáry

Aktivace vykreslování

Popis obsahu hladiny

PROJEKTOVÁNÍ V ELEKTROENERGETICE

Správce vlastností hladin



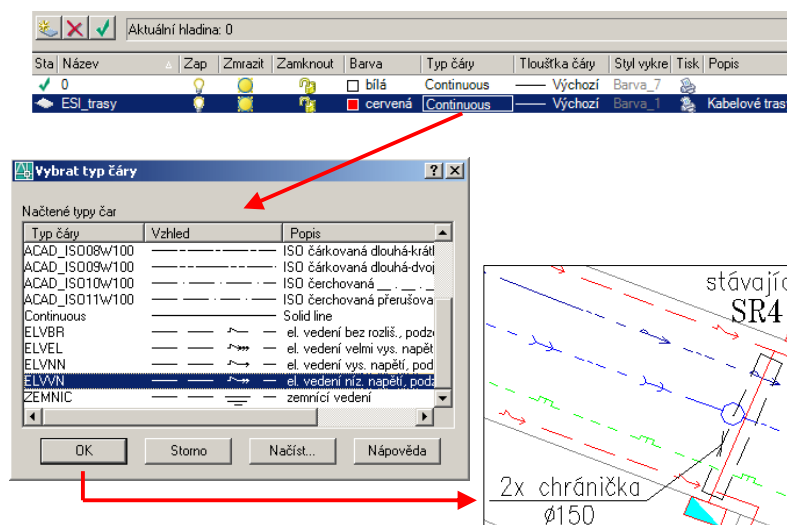
PROJEKTOVÁNÍ V ELEKTROENERGETICE

Používání hladin (doporučení)

- Je dobré:
 - si při zakládání nového výkresu rozmyslet, jaké hladiny budou potřeba pro nezávislé kreslení jednotlivých skupin objektů (např.: koncové prvky, popisky...)
 - použité množství hladin (účelně) minimalizovat
 - aby v dané hladině byly obsaženy pouze objekty, pro něž je hladina určena
 - zavést si jednotný systém hladin pro určitou skupinu výkresů (např. půdorysy, rozvaděče...)
 - před odevzdáním výkresů vyčistit nevyužívané hladiny

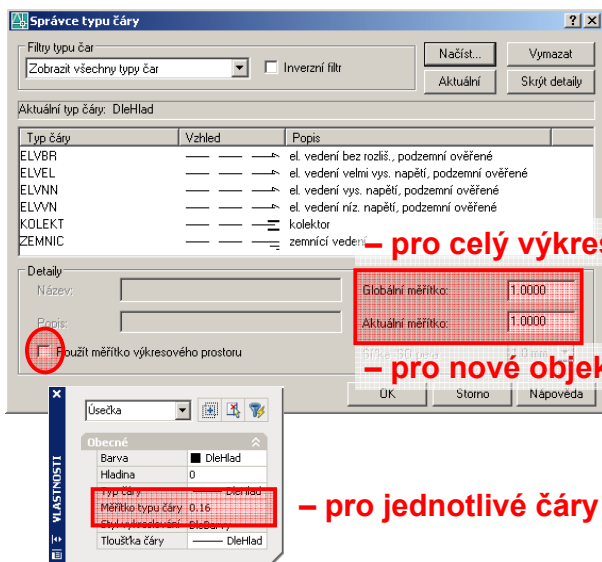
PROJEKTOVÁNÍ V ELEKTROENERGETICE

Typ čáry



PROJEKTOVÁNÍ V ELEKTROENERGETICE

Měřítka čáry



Definice čar

- jsou uloženy v souboru *.lin (ASCII)
- s instalací AutoCAD standardně dodávány soubory acad.lin a acadiso.lin (obsahují definice základních typů – čárkované, čerchované...)
- pro kreslení přípojek se používají definice „inženýrských sítí“ – soubor *insite.lin*
- při definování vlastních typů čar je nutné dodat tyto definice všem subjektům, kteří sdílí výkresy s těmito čarami – jinak nebude zobrazení čar funkční