

Práce s textem

Radek Procházka
(prochazka.radek@centrum.cz)

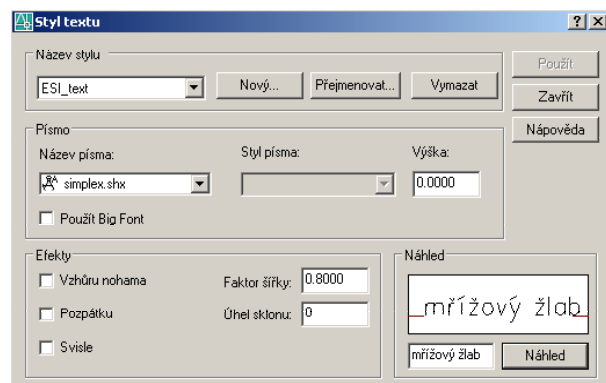
Projektování v elektroenergetice
ZS 2006/07

Texty v AutoCADu

- pomocí stylu textu (jako u textových editorů)
- text:
 - řádkový
 - kratší záznamy, které nevyžadují více řádků
 - např.: popis jednotlivých okruhů, dimenze kabelových tras...
 - odstavcový
 - delší záznamy (více jak jeden řádek)
 - podpora práce s odstavcovým textem (jako v textovém editoru)
 - např.: montážní poznámky, legendy
- fonty (lze stáhnout na <http://www.caddepot.com>):
 - *.shx – vlastní písma AutoCADu
 - např. *romant.shx* (nadpisy), *simplex.shx* (popisky)
 - *.ttf – písma True Type systému Windows
 - práce s TTF zpomaluje práci s výkresy

Styl textu

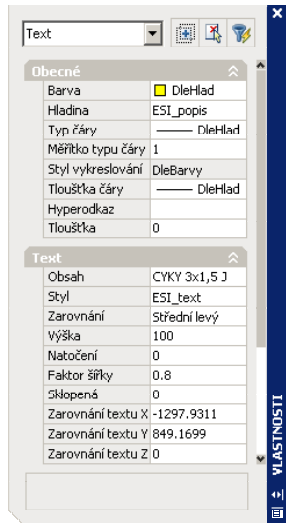
- příkaz *pismo*



Nestandardní znaky

- důležité symboly, které nejsou na standardní klávesnici
- zápis pomocí kódu (po zápisu se kód změní na požadovaný symbol):
 - řídicí informace: %%
 - symbol pro průměr: %%c (např. chránička \varnothing 110/95)
 - symbol tolerance: %%p (např. 50 6)
 - druhá mocnina: %%178 (X^2)
 - režim podtržení textu: %%u
 - unicode zápis:
 - symbol pro průměr: \U+2205
 - symbol tolerance: \U+00B1
 - druhá mocnina: \U+00B2

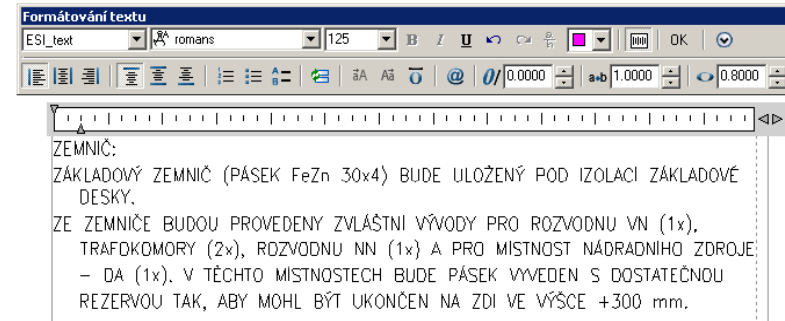
Řádkový text



- příkaz *text* (*dtext*)
- nastavení vlastností:
 - styl
 - zarovnání
 - přichycení textů (atributů) k příslušným blokům nebo objektům
 - výška (doporučeno pro *romans*)
 - měřítko 1:1 – výška 2,5
 - M 1:50 – 125
 - M 1:100 – 250
 - faktor šířky (pro *romans*)
 - text: 0,8
 - kóty: 0,75
 - sklopená (pro *romans*)
 - kurzíva: 10

PROJEKTOVÁNÍ V ELEKTROENERGETICE

Odstavcový text

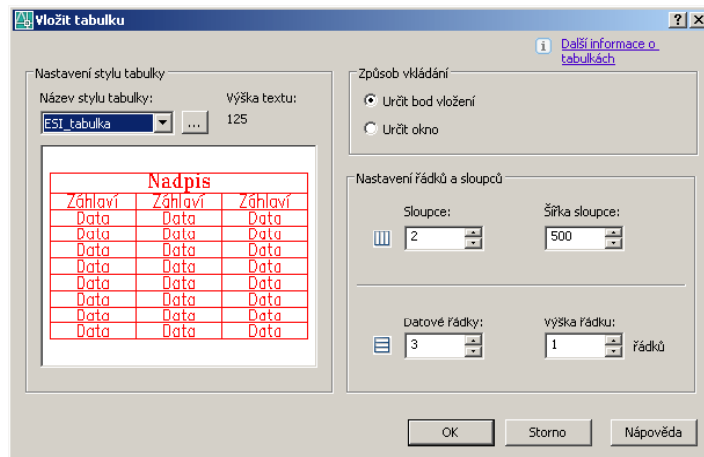


- příkaz *mtext*
- parametry a nastavení jako u řádkového textu

PROJEKTOVÁNÍ V ELEKTROENERGETICE

Texty v tabulkách

- příkaz *Tabulka* (*_table*)



PROJEKTOVÁNÍ V ELEKTROENERGETICE