



# AutoCAD<sup>®</sup> 2006

## Práce s textem

Radek Procházka  
(*prochazka@fel.cvut.cz*)

---

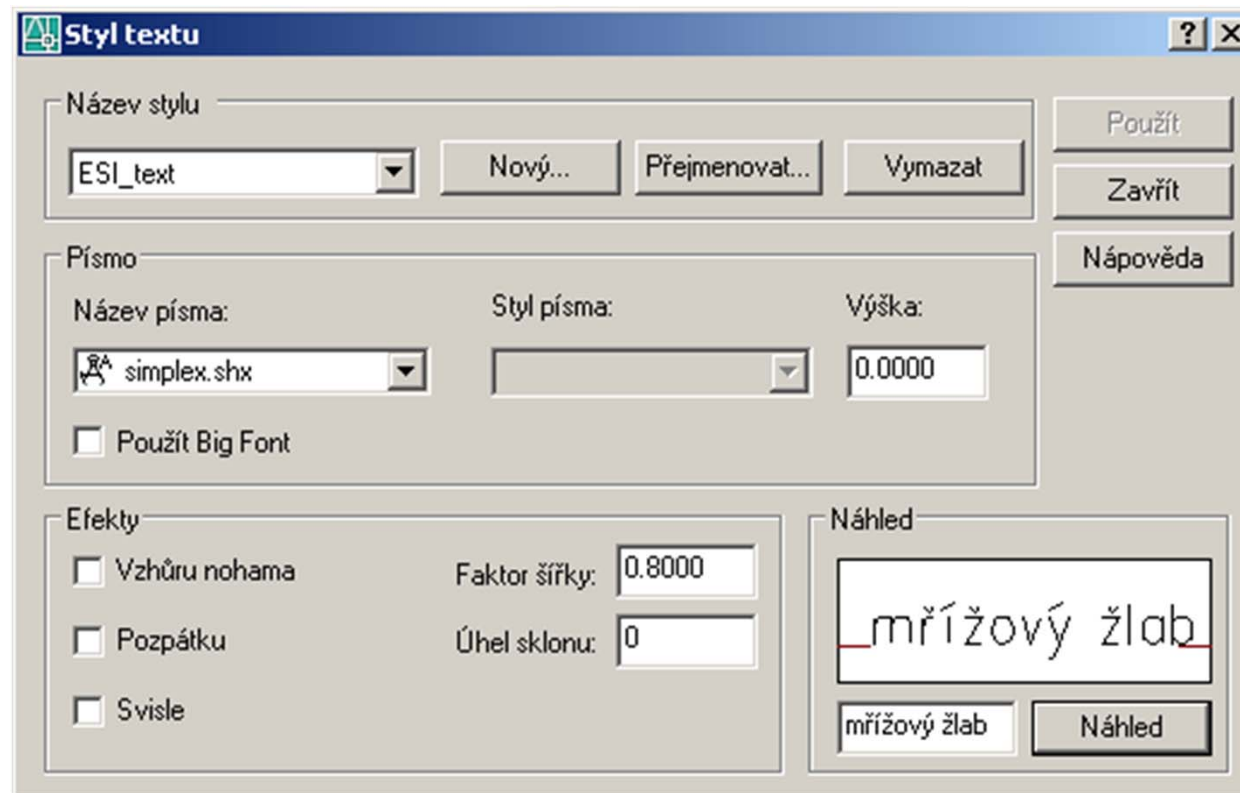
Projektování v elektroenergetice  
ZS 2010/11

# Texty v AutoCADu

- pomocí stylu textu (jako u textových editorů)
- text:
  - řádkový
    - kratší záznamy, které nevyžadují více řádků
    - např.: popis jednotlivých okruhů, dimenze kabelových tras...
  - odstavcový
    - delší záznamy (více jak jeden řádek)
    - podpora práce s odstavcovým textem (jako v textovém editoru)
    - např.: montážní poznámky, legendy
- fonty (lze stáhnout na <http://www.caddepot.com>):
  - \*.shx – vlastní písma AutoCADu
    - např. *romant.shx* (nadpisy), *simplex.shx* (popisky)
  - \*.ttf – písma True Type systému Windows
    - práce s TTF zpomaluje práci s výkresy

# Styl textu

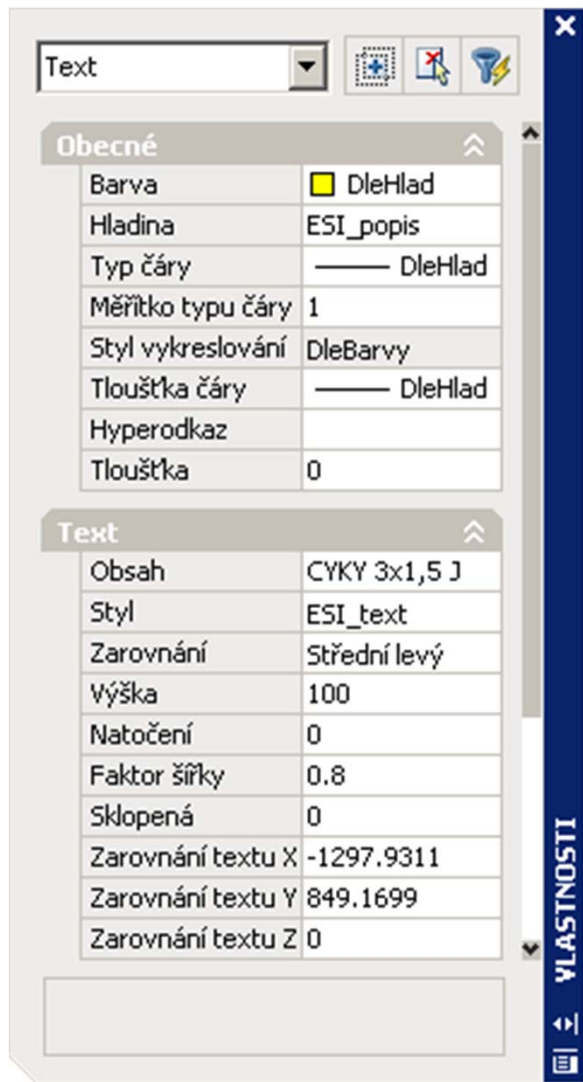
– příkaz *písmo*



# Nestandardní znaky

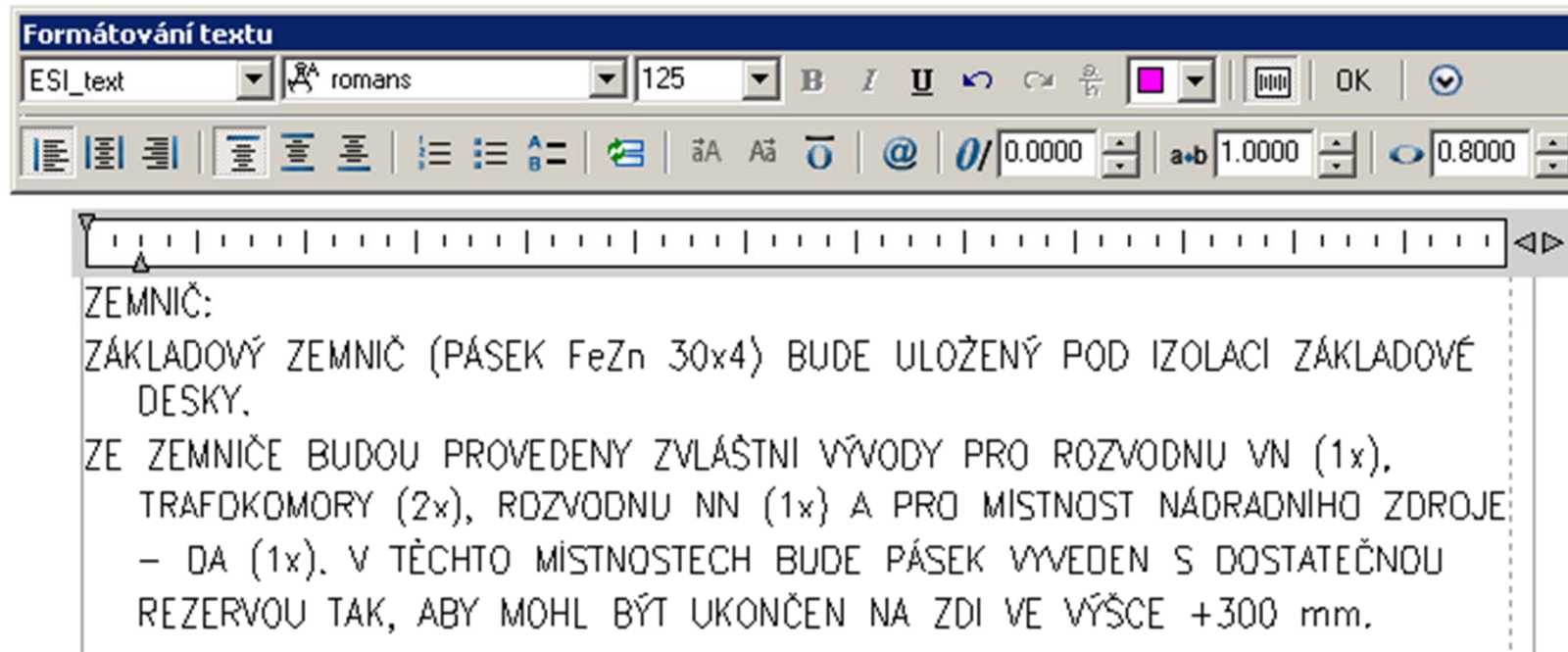
- důležité symboly, které nejsou na standardní klávesnici
- zápis pomocí kódu (po zápisu se kód změní na požadovaný symbol):
  - řídicí informace: %%
    - symbol pro průměr: %%c (např. chránička  $\varnothing$  110/95)
    - symbol tolerance: %%p (např. 50±6)
    - druhá mocnina: %%178 ( $X^2$ )
    - režim podtržení textu: %%u
  - unicode zápis:
    - symbol pro průměr: \U+2205
    - symbol tolerance: \U+00B1
    - druhá mocnina: \U+00B2

# Řádkový text



- příkaz *text* (*dtext*)
- nastavení vlastností:
  - styl
  - zarovnání
    - přichycení textů (atributů)  
k příslušným blokům nebo objektům
  - výška (doporučeno pro *romans*)
    - měřítko 1:1 – výška 2,5
    - M 1:50 – 125
    - M 1:100 – 250
  - faktor šířky (pro *romans*)
    - text: 0,8
    - kóty: 0,75
  - sklopená (pro *romans*)
    - kurzíva: 10

# Odstavcový text



- příkaz *mtext*
- parametry a nastavení jako u řádkového textu

# Texty v tabulkách

– příkaz *Tabulka* (*\_table*)

